

EKSPERCI TECHNICZNO-MOTORYZACYJNI „RZECZOZNAWCY-PZM” SA

Rok założenia 1991

ODDZIAŁ NOWY SĄCZ

33-300 Nowy Sącz, ul. Węgierska 148 J, tel. (18) 44 44 222, 44 44 223, fax (18) 44 44 224

www.rzeczoznawcy-pzm.pl e-mail: nowysacz@rzeczoznawcy-pzm.pl

Ekspertyzy wykonują rzeczoznawcy



STOWARZYSZENIA RZECZOZNAWCÓW SAMOCHODOWYCH - EKSPERTMOT
należącego do FIEA - Międzynarodowej Federacji Ekspertów Samochodowych

OPINIA Nr: NSP-2019/052

z dnia: 2019/02/14

Wykonawca opinii : Rzeczoznawca cer.z Listy Min.Infr. mgr inż. Stanisław MALCZAK

Zleceniodawca: POWIAT NOWOSĄDECKI

Adres: ul. Jagiellońska 33, 33-300 Nowy Sącz

Zlec. pismo, znak: Emeil

z dnia: 2019/02/13

Zadanie: Określenie wartości rynkowej pojazdu z uwzględnieniem stanu technicznego.

PODSTAWA OPINII

1. Oględziny i badanie organoleptyczne pojazdu.
2. Komputerowy system Info-Expert wersja Info-Plus.
3. Instrukcja Nr. 1/2016 Stowarzyszenia Rzeczoznawców Techniki Samochodowej i Ruchu Drogowego w sprawie określania wartości rynkowych pojazdów.

DANE IDENTYFIKACYJNE POJAZDU

Dane: [O] II-2018

Marka: SKODA

Model pojazdu: Superb II 1.8

Wersja: Comfort

Nr rejestracyjny: KN 50053

Rok prod.: 2009

Rodzaj pojazdu: Samochód osobowy

VIN: TMBCB73T299032320

Nr INFO-EKSPERT	034-01357
Data pierwszej rejestracji	2009/03/26
Wskazanie drogonierza	175089 km
Okres eksploatacji pojazdu (09/03/26-18/02/15)	107 mies.
Kolor powłoki lakierowej. (rodzaj lakieru)	srebrny 2-warstwowy z efektem metalicznym
Oznaczenie typu	3T
Dop. masa całkow.	2074 kg
Rodzaj nadwozia	sedan 4 drzwiowy
Rodzaj silnika	z zapłonem iskrowym (wtrysk)
Pojemność / Moc silnika	1798 ccm / 118kW (160KM)
Doładowanie	Turbosp. z chłodn. powietrza
Liczba cylindrów / Układ cylindrów / Liczba zaworów	4 / rzędowy / 16
Rodzaj skrzyni biegów	manualna
Rodzaj napędu	przedni (4x2)

WYPOSAŻENIE STANDARDOWE (2008.09-2009.02)

Lp.	Nazwa elementu wyposażenia	Lp.	Nazwa elementu wyposażenia
1	ABS - system zapobiegający blokowaniu kół	21	Poduszka powietrzna kierowcy
2	Antena radiowa podwójna	22	Poduszka powietrzna kolanowa kierowcy
3	Blokada mechanizmu różnicowego EDS	23	Poduszka powietrzna pasażera z możliwością odłączenia
4	Czujniki parkowania - tył	24	Poduszki powietrzne boczne przednie
5	Filtr p/pyłkowy	25	Radioodtwarzacz Bolero CD + MP3 + zmienarka CD
6	Fotel kierowcy z regulacją odcinka lędźwiowego	26	Siedzenia tylne dzielone asymetrycznie
7	Fotel kierowcy z regulacją wysokości	27	System elektronicznej kontroli toru jazdy ESP
8	Fotel pasażera z regulacją odcinka lędźwiowego	28	System p/poślizgowy MSR
9	Fotel pasażera z regulacją v. wysokości	29	System p/poślizgowy przy przyspieszaniu ASR

10	Głośniki 8 szt.	30	System wspomagania nagłego hamowania
11	Gniazda 12V -3 szt.	31	System zmiennego otwierania pokrywy bagażnika - TWINDOOR
12	Immobilizer	32	Szyba przednia z pasem p/słonecznym
13	Kierownica 4-ramienna	33	Szyby przednie i tylne regulowane elektr.
14	Klimatyzacja Climatic półautomatyczna	34	Światła p/mgienne przednie
15	Koło zapasowe pełnowymiarowe	35	Tarcze kół stalowe 16"
16	Kurtyny powietrzne boczne	36	Wykończenie wnętrza elementami chromowanymi
17	Lusterka zewnętrzne podgrzewane i regulowane elektrycznie	37	Wykończenie wnętrza Ray
18	Lusterka zewnętrzne w kolorze nadwozia	38	Wykończenie wnętrza Stromboli
19	Napinacze przednich pasów bezp. pirotechniczne	39	Złącze "AUX"
20	Podłokietnik przedni z wyświetlaczem temperatury i zegarem		

OPIS ZAMONTOWANEGO W POJEŹDZIE OGUMIENIA

Koło	Marka, typ	Bieżnik [mm]	Zużycie [%]
Przednie lewe:	YOKOHAMA 205/55 R16 94V XL W.DRIVE TL		65
Przednie prawe:	YOKOHAMA 205/55 R16 94V XL W.DRIVE TL		65
Tylne lewe:	YOKOHAMA 205/55 R16 94V XL W.DRIVE TL		65
Tylne prawe:	YOKOHAMA 205/55 R16 94V XL W.DRIVE TL		65

STAN TECHNICZNY POJAZDU

Do oględzin oraz ustalenia wartości rynkowej pojazdu z uwzględnieniem jego stanu technicznego, przedstawiono samochód osobowy marki Skoda model SUPERB.

Pojazd w stanie kompletnym w ruchu.

Pojazd pochodzi z krajowej sieci dilerskiej.

Zleceniodawca przedstawił dokument: dowód rejestracyjny - DR/BAO 1455127

Na podstawie przeprowadzonych oględzin samochodu stwierdzono:

1. Pojazd użytkowany w firmie przez kierowców,
2. Pojazd posiada aktualne badanie techniczne dopuszczające do ruchu drogowego (do 27.03.2019r).
3. Stan techniczny pojazdu adekwatny do czasokresu eksploatacji i wykonanego przebiegu.

Podczas oględzin wykonano dokumentację fotograficzną poddanego oględzinom egzemplarza pojazdu, która stanowi integralną część niniejszego opracowania.

KOREKTY

WARTOŚĆ BAZOWA BRUTTO (105 mies.) [REDACTED] PLN

KOREKTA ZA PIERWSZĄ REJESTRACJĘ [REDACTED] PLN

Korekta uwzględnia wpływ daty pierwszej rejestracji pojazdu (pierwszego dopuszczenia do ruchu po zakupieniu pojazdu nowego) na jego wartość. Przyjmuje się, że pojazd bazowy został zarejestrowany po raz pierwszy 2009/05/15. Pojazd wyceniany został zarejestrowany 2 miesiące wcześniej, zatem jego okres eksploatacji jest dłuższy od okresu eksploatacji pojazdu bazowego i stąd wynika ujemna korekta wartości.

KOREKTA ZA PRZEBIEG [REDACTED] PLN

Korekta uwzględnia wpływ przebiegu pojazdu na jego wartość. Wartość bazowa (skorygowana o wpływ pierwszej rejestracji) została określona dla przebiegu normatywnego 158 400 km. Zweryfikowany przebieg wycenianego pojazdu jest większy od normatywnego o 16 689 km. Powoduje to zastosowanie korekty wartości w wysokości -3,34%.

KOREKTA ZA OGUMIENIE [REDACTED] PLN

Korekta uwzględnia wpływ stanu ogumienia na wartość pojazdu. Punktem odniesienia jest ogumienie o zużyciu 50%.

KOREKTY RÓŻNE [REDACTED] PLN

W tym:

Szczególny charakter eksploatacji

[%] Wart. [PLN]

[REDACTED] [REDACTED]

Negatywny wpływ na wartość rynkową może mieć używanie pojazdu w nietypowych warunkach, jak też w nietypowy sposób, np.: do nauki jazdy, dojazd sportowych i testowych, samochodu osobowego do celów zarobkowych, częsta jazda z przyczepą przez samochód osobowy lub terenowy, itp. Wielkość tej korekty szacuje się w zależności od intensywności i okresu eksploatacji pojazdu w szczególny sposób.

Regionalna sytuacja rynkowa

Wartości rynkowe określonych marek i typów używanych pojazdów mogą kształtować się na odmiennym poziomie w różnych regionach Polski. Katalogi i bazy danych programów komputerowych zawierają uśrednione wartości rynkowe w skali całego kraju. Odbiegające od uśrednionych notowań rynkowe wycenianego pojazdu w rejonie jego użytkowania mogą stanowić podstawę do zastosowania korekty jego wartości. Wysokości stosowanych korekt wynikają z analizy przeprowadzonej w oparciu o regionalne zróżnicowanie rynkowych wartości poszczególnych marek i typów pojazdów.

Pojazd użytkowany zbiorowo

Wartość rynkowa brutto wyżej zidentyfikowanego pojazdu, określona na miesiąc luty 2018 roku wynosi:

██████████ PLN

(słownie: ██████████ złotych)

w tym VAT (23,0%) ██████████ PLN

Wartość określono na podstawie:

- notowań wartości rynkowych z bazy pojazdów "Komputerowego Systemu INFO-EKSPERT" na II-2018 zaakceptowanych przez wykonawcę opinii,
- korekt mających wpływ na wartość pojazdu.

Z upoważnienia Dyrektora

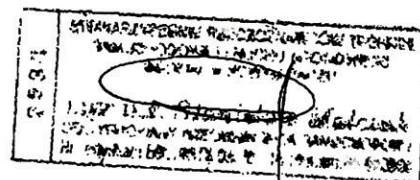
pieczęć

Rzeczoznawca

D Y R E K T O R

mgr inż. Tadeusz Olejnik

BIURO TECHNICZNO-WYKONAWCZE
 S.P.A.
 ul. ...
 1403
 144 222 111 176-020-55-Ali



ANONIZACJĘ WYKONANO DLA POTRZEB PRZETARGU OFERTOWEGO

DIREKTOR WYDZIAŁU

Administracji

Przytuł Hojda

DOKUMENTACJA FOTOGRAFICZNA

do opinii nr: NSP-2019/052

z dnia: 2019/02/14

DANE IDENTYFIKACYJNE POJAZDU

Dane: [O] II-2018

Marka: SKODA

Model pojazdu: Superb II 1.8

Wersja: Comfort

Nr rejestracyjny: KN 50053

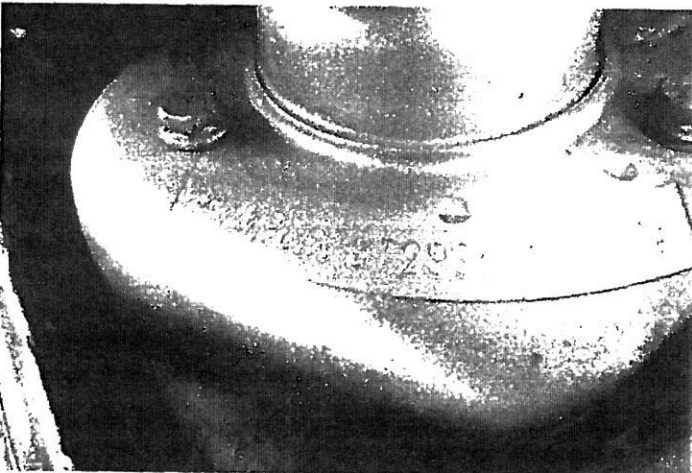
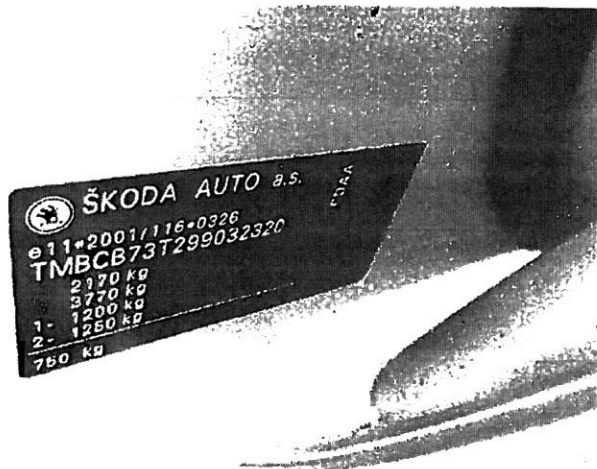
Rok prod.: 2009

Rodzaj pojazdu: Samochód osobowy



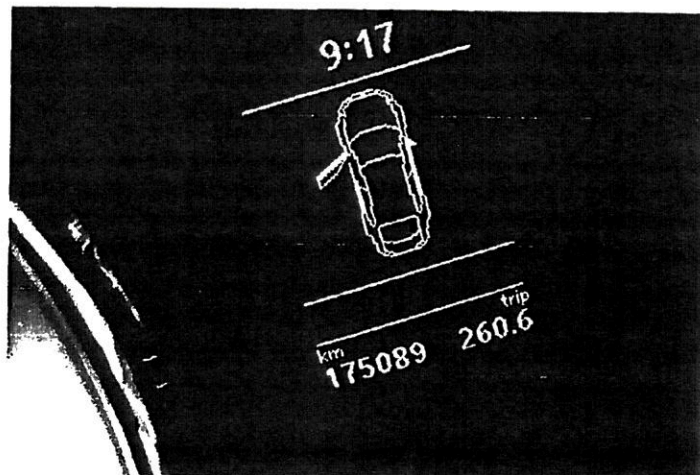
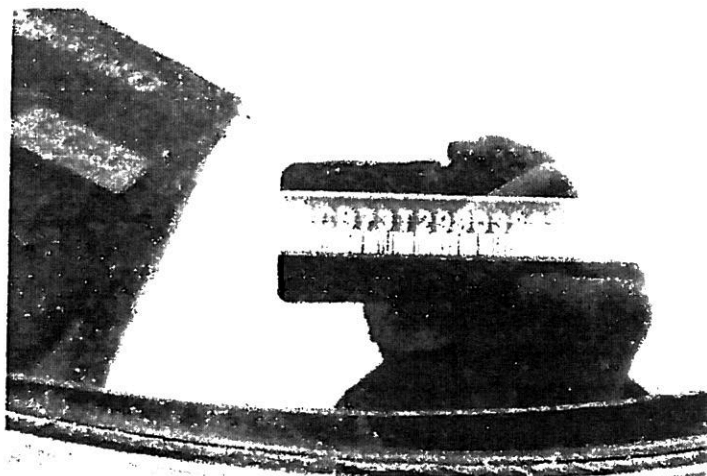
P1240217

P1240218



P1240220

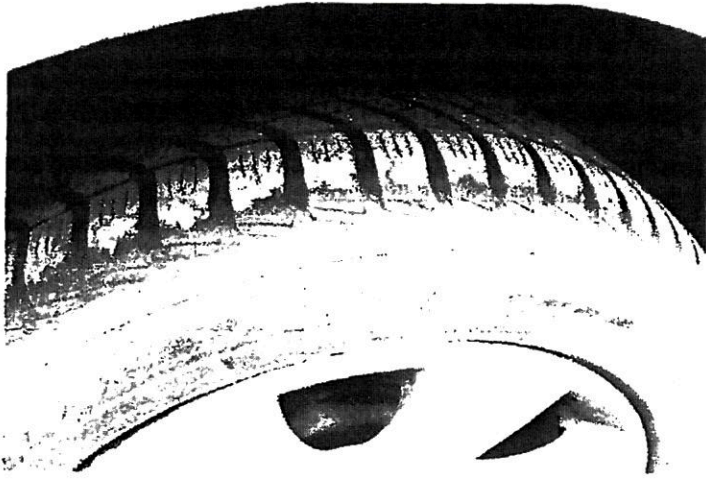
P1240225



P1240223

P1240221

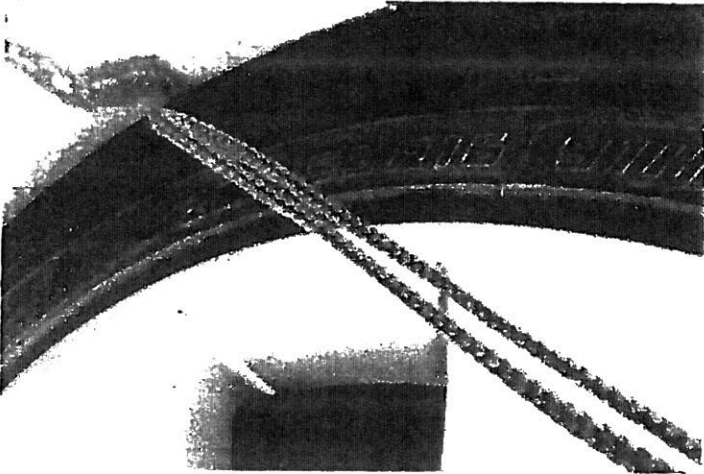




P1240224



P1240226



P1240227

