

ZARZĄD POWIATU NOWOSĄDECKIEGO

o g ł a s z a

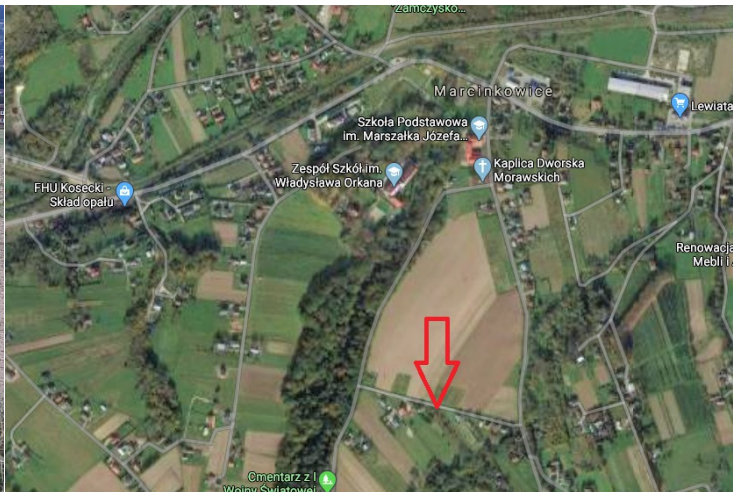
kolejny przetarg pisemny nieograniczony na sprzedaż niezabudowanych nieruchomości stanowiących własność Powiatu Nowosądeckiego położonych w obrębie ewid. Marcinkowice, gmina Chełmiec

Oznaczenie nieruchomości:

Nieruchomości stanowiące własność Powiatu Nowosądeckiego położone w obrębie Marcinkowice, gmina Chełmiec, obj. księgą wieczystą Nr NS1S/00093921/3, oznaczone jako działki ewid. nr 177/33 o pow. 0,11ha i nr 177/39 o pow. 0,12ha

Działki sprzedawane są odrębnie.

ATRAKCYJNE DZIAŁKI BUDOWLANE BLISKO NOWEGO SĄCZA



Źródło: www.google.pl/maps

Opis nieruchomości:

Działki budowlane z piękną widokową lokalizacją. Położone w Kotlinie Sądeckiej, w Beskidzie Wyspowym, w odległości ok. 8 km do Nowego Sącza i ok. 20 km do Limanowej. Niedaleko centrum miejscowości Marcinkowice, gdzie zlokalizowane są szkoły podstawowa i średnia, klub sportowy, handel i usługi. Działki położone przy drodze gminnej, są niezabudowane, a ich bezpośrednie sąsiedztwo stanowi zabudowa mieszkaniowa jednorodzinna, zagrodowa, tereny zielone i leśne.

Posiadają kształt regularny, prostokątny.

Dostęp do urządzeń infrastruktury technicznej: wodociąg, energia elektryczna, kanalizacja w odległości ok. 500m, brak sieci gazowej.

Dostępność komunikacyjna: ok. 0,9 km od drogi powiatowej relacji Chełmiec – Limanowa i linii kolejowej Nowy – Sącz – Chabówka, ok. 5 km od drogi krajowej, ok. 7 km. od drogi wojewódzkiej.

Poprzednie przetargi odbyły się: 4 września 2020 r., 8 grudnia 2020 r. i 26 lutego 2021 r.

Przeznaczenie nieruchomości:

Zgodnie z obowiązującym miejscowym planem zagospodarowania przestrzennego Gminy Chełmiec zatwierdzonym uchwałą Nr L III(482)2006 Rady Gminy Chełmiec z dnia 14 lipca 2006 r. działki nr nr: 177/33 i 177/39 - leżą częściowo w terenach o symbolu MN 1.4. - tereny zabudowy mieszkaniowej jednorodzinnej a częściowo w pasie drogi gminnej oznaczonej na planie symbolem D2KD - w liniach rozgraniczających 10m,

Cena wywoławcza nieruchomości:

Zarząd Powiatu Nowosądeckiego uchwałą nr 911/2021 z dnia 31 marca 2021 r. postanowił o przeprowadzeniu kolejnej procedury przetargu pisemnego nieograniczonego m.in. dla działek nr 177/33 i 177/39 oraz ustaleniu ceny wywoławczej w następującej wysokości :

L.p.	Nr działki	Pow. w ha	Cena wywoławcza netto	Cena wywoławcza brutto (zawiera podatek VAT 23%)
1.	177/33	0,11	55.000	67.650
2.	177/39	0,12	60.000	73.800

Każda z działek budowlanych sprzedawana jest odrębnie.

Sprzedaż opodatkowana jest podatkiem VAT 23%.

Wadium w wysokości 10.000,00 zł (słownie złotych: dziesięć tysięcy 00/100), należy wpłacić **do dnia 10 maja 2021 r.** na konto bankowe Starostwa Powiatowego w Nowym Sączu:

Nr 64 1050 0161 6745 7777 7777 7777

Za datę wpłaty wadium uznaje się datę wpływu środków na wskazane konto. Dowód wpłaty wadium winien określać numer i położenie nieruchomości. Wadium wniesione przez uczestnika przetargu, który przetarg wygrał, zalicza się na poczet ceny nabycia nieruchomości. Wadium pozostałych uczestników zwraca się niezwłocznie po zamknięciu przetargu, jednak nie później niż przed upływem 3 dni od dnia zamknięcia przetargu.

Termin i miejsce składania ofert:

Oferty należy składać w terminie do dnia 10 maja 2021 r. do godz. 12.00 w Kancelarii Administracyjnej Starostwa Powiatowego w Nowym Sączu ul. Jagiellońska 33, pok. 113 /parter/ w zamkniętych kopertach z dopiskiem „ Kolejny przetarg na sprzedaż nieruchomości w obrębie Marcinkowice, jednostka ewid. Chełmiec – działka numer ”.

Termin i miejsce przetargu:

Przetarg składa się z części jawnej i niejawnej. Część jawna przetargu odbędzie się w obecności oferentów **w dniu 14 maja 2021 r o godz. 10.00** w siedzibie Starostwa Powiatowego w Nowym Sączu ul. Jagiellońska 33, pok. 207 /I piętro/.

Pisemna oferta powinna zawierać:

- imię, nazwisko i adres oferenta albo nazwę lub firmę oraz siedzibę;
- datę sporządzenia oferty;
- oświadczenie, że oferent zapoznał się z warunkami przetargu i przyjmuje te warunki bez zastrzeżeń;
- numer działki której dotyczy,
- oferowaną cenę brutto i sposób jej zapłaty;
- kopię dowodu wniesienia wadium.

Wzór oferty umieszczony jest na stronie Starostwa www.bip.nowosadecki.pl

Dodatkowe opłaty: Koszty aktu notarialnego ponosi nabywca.

Skutki uchylenia się od zawarcia umowy sprzedaży: Jeżeli osoba ustalona jako nabywca nieruchomości nie przystąpi bez usprawiedliwienia do zawarcia umowy w wyznaczonym miejscu i terminie, organizator przetargu może odstąpić od zawarcia umowy, a wpłacone wadium nie podlega zwrotowi.

Dodatkowe informacje: Warunkiem przystąpienia do przetargu jest wpłata wadium i złożenie oferty w wyznaczonym terminie. Termin zawarcia umowy sprzedaży wyznaczony zostanie najpóźniej w ciągu 21 dni licząc od dnia rozstrzygnięcia przetargu. Zastrzega się prawo zamknięcia przetargu bez wybrania którejkolwiek z ofert. Zastrzega się możliwość odwołania przetargu z ważnych powodów. Dodatkowych informacji o warunkach przetargu i o nieruchomości udziela Starostwo Powiatowe w Nowym Sączu, ul. Kościuszki 3, Zespół ds. Gospodarki Nieruchomościami, tel. (18) 41-41-856 lub 857 godz. od 8⁰⁰ do 15⁰⁰. Istnieje możliwość oględzin przedmiotowej nieruchomości.

Ogłoszenie o przetargu obwieszczane zostaje na tablicy ogłoszeń Starostwa Powiatowego w Nowym Sączu, ul. Jagiellońska 33, w Urzędzie Gminy Chełmiec oraz na stronie internetowej www.bip.nowosadecki.pl na okres 30 dni a informacja o przetargu zostanie zamieszczona w prasie o zasięgu lokalnym.

Nowy Sącz, dnia 6 kwietnia 2021 r.

Przewodniczący Zarządu

Marek Kwiatkowski